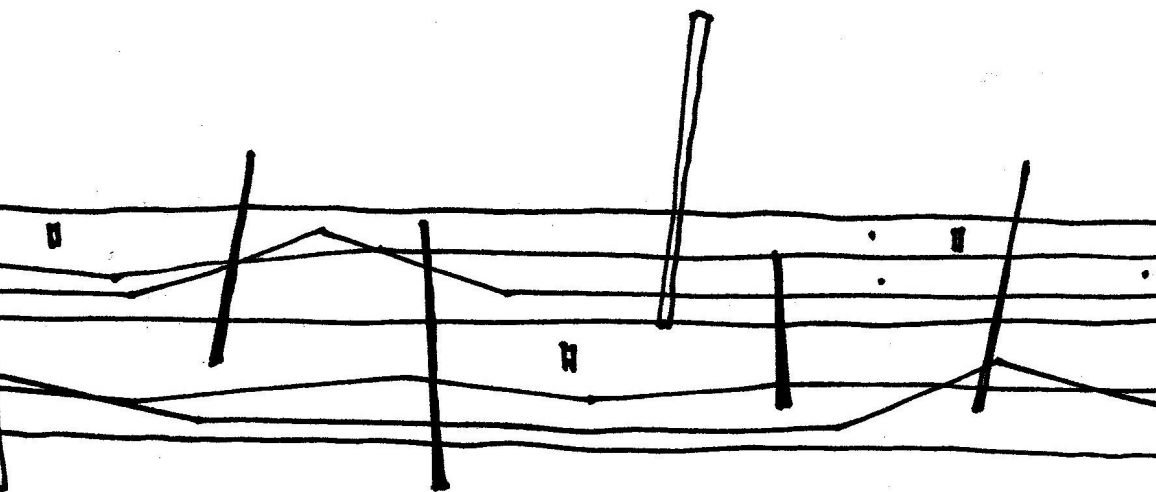


**MARKÓ BALÁZS**  
**GONDOLATVÁZLATOK EGY LAKÓÉPÜLET MEGSZÜLETÉSÉHEZ**

**TÉZISEK**



## **AZ ÉPÍTÉS RÍTUSÁRÓL**

AZ ÉPÍTÉS AZ ANYAG HASZNÁLATÁBAN MEGTALÁLT „ÉLVEZET”.

AZ ANYAG ÉS TECHNOLÓGIA SZÉPSÉGE ABBAN REJLIK, HOGY MINDEN ÉPÜLETNÉL ÚJRA ÉS ÚJRA KI KELL TALÁLNI AZ ANYAG ÖSSZEÉPÍTÉSÉNEK „MOZDULATAIT”. A LEGKISEBB SZERKESZTÉSBELI ELTÉRÉS, MÁR MÁS MEGOLDÁST EREDMÉNYEZ.

AZ ÉPÍTÉS ÉPPEN AZ ANYAG ÁLTAL VÁLIK RÍTUSSÁ. AZ ANYAGOT KÉZBE KELL VENNI, FORMÁLNI, ILLESZTENI, RÖGZÍTENI, DOLGOZNI VELE. EZ A MUNKA ŐSIDŐKTŐL FOGVA KÖZÖSSÉGFORMÁLÓ TEVÉKENYSÉG.

## **ÁLTALÁNOS KÉRDÉSEK - A HÁTTÉRBE MOZGÓ ERŐK**

A ZENE ÉS AZ ÉPÍTÉSZET HASONLÓ SZERKESZTÉSI ELVEK ALAPJÁN SZÜLETIK. A KOTTA NEM MÁS MINT EGY ZENAI TERV, A MŰ AZ INTERPRETÁCIÓBAN JÖN LÉTRE. AZ ÉPÍTÉSZETI TERV ÖNMAGÁBAN MÉG NEM ÉPÍTÉSZET.

A ZENE ÉS AZ ÉPÍTÉSZET KAPCSOLATÁNAK ALAPJA A METRUM. A MÉRTÉK AZ, AMI MEGSZABJA A SZERKEZET FELÉPÍTÉSÉT ÉS EZEN KERESZTÜL MEGADJA A FORMÁT.

A MÉRTÉK SZABADON MEGVÁLASZTHATÓ MIND A KÉT ESETBEN ÉS MATEMATIKAILAG ÉRTELMEZHETŐ. A ZENESZERZÉSBŐL ISMERT KONTRAPUNKT TECHNIKA SZERKESZTÉSI ELVE ALAPVETŐEN A LINEARITÁS. LEGFONTOSABB ELEME A VONAL, AHOGY AZ ÉPÍTÉSZETNEK IS.

## **A VONAL SZEREPE ÉS JELENTÉSTARTALMA**

A RAJZ ÉS BENNE A VONAL NEM MÁS MINT AZ EMBERISÉG MÁRA UNIVERZÁLISSÁ LETT KOMMUNIKÁCIÓS ESZKÖZE. ENNEK KÖSZÖNHETŐEN EGY ÉPÜLET ALAPRAJZA SZINTE BÁRHOLA VILÁGON UGYANAZOKAT AZ INFORMÁCIÓKAT HORDOZZA.

A VONAL ŐSISÉGE VITATHATATLAN. AZ ELSŐ ÁBRÁZOLÁSOK, ÍGY AZ ÉPÍTÉSZETIEK IS VONALASAN KÉSZÜLTEK. A VONAL KÉPES REDUKÁLNI A TÁRGYAT ÚGY, HOGY AZ A TOVÁBBIKBAN IS FELISMERHETŐ MARAD, MIVEL A VONAL A KÉPI ÁBRÁZOLÁS REDUKCIÓS, TÖMÖRÍTŐ ESZKÖZE.

## **AZ ÉPÍTÉSZETI MINŐSÉGRŐL**

A STÍLUS KIVETÍTHETŐ MINDEN DOLOGRA, AMI AZ EMBERREL KAPCSOLATBA HOZHATÓ. A STÍLUS ÉRTELMEZ, ÖSSZEHASONLÍTÁSRA ALKALMAS JEGYEKEL BÍR. A STÍLUSOK, MINT A PÁRHUZAMOS VONALAK SOHA NEM ÉRNEK ÖSSZE, ÖNÁLLÓ NÍVÓN MOZOGNAK, ÉS IDŰNKÉNT EGYMÁS TAGADÁSÁBA VÁLTVA, EGYMÁST MEGHALADVA FEJLŐDNEK TOVÁBB. AZ ÉPÍTÉSZETI MINŐSÉG NEM A STÍLUSJEGYEBEN, HANEM AZ ÉPÍTÉSZETI ALAPGONDOLATBAN ÉS ANNAK MEGVALÓSULÁSÁBAN VAN. A MINŐSÉG FONTOS ALKOTÓELEME AZ ANYAG.

AZ ANYAGOK KIVÁLASZTÁSA MAGÁBAN HORDOZZA AZOKAT A SZERKESZTÉSI SZABÁLYOKAT ÉS MEGVALÓSÍTÁSI LEHETŐSÉGEKET, AMELYEK SEGÍTIK AZ ÉPÍTÉSZETI GONDOLAT MEGVALÓSULÁSÁT.

## **A LÁTSZÓ VASBETON**

A BETON EGY ARCHAİKUS TECHNOLOGIA MODERN KORI ANALOGIÁJA, AMELY EGYSZERRE HATÁROL KÖRÜL TERET ÉS TARTJA ÖNMAGÁT.

ALKOTÓRÉSZEI A FÖLD MÉLYÉRŐL SZÁRMAZNAK, AMELYEKET A VÍZ KELT ÉLETRE. IDŐTÁLLÓ, IGAZ NEM BARÁTSÁGOS, DE BARÁTI, AMELY SZINTE MINDEN FORMÁT FELVEHET, AMIT ELKÉPZELÜNK.

TÖMEGE BIZTOSÍTÉK ÉS EGYBEN VÉDELEM.

A BETON NEM BÍRJA EL A FELCICOMÁZOTT ARCHITEKTÚRÁT, AZT TERMÉSZETÉNÉL ÉS ÉPÍTÉSTECHNOLOGIÁJÁBÓL KÖVETKEZŐEN ELUTASÍTI. AZ EGYENES RENDEZETT VONALAKAT, FELÜLETEKET KEDVELI, VISZONT NEM IDEGENKEDIK AZ ORTOGONÁLISTÓL ELTÉRŐ „MOZDULATOKTÓL” SEM.

FELÜLET OLYAN LEHET, AMILYET AZ ŐT FOGADÓ ZSALUZAT BIZTOSÍT.

EZZEL IDÉZETHORDOZÓVÁ VÁLIK ÉS MEGŐRZI AZ ŐT ZSALUBA FOGADÓ ANYAG FELÜLETI TULAJDONSÁGAIT.

### **AZ ÜVEG, AVAGY CSAPDÁBA CSALNI A NAPOT**

EZ A VÉKONY HÁRTYASZERŰ SZERKEZET A KÜLSŐ ÉS BELSŐ TÉR HATÁRÁN MANAPSÁG A TÉRLEHATÁROLÁS ÚJ ÚTJAIT JÁRJA BE, A KÉT TÉR FIZIKAI ELVÁLASZTÁSA, DE AZOK VIZUÁLIS KAPCSOLATÁNAK FENNTARTÁSA MELLETT.

AZ ÉPÜLET TÖMÖR FELÜLETEINEK RELÁCIÓJÁBAN AZ ÜVEG VÁLTOZÓ PARAMÉTERKÉNT VISELKEDIK, REFLEXIÓI FOLYAMATOSAN VÁLTOZNAK. AZ ÜVEGFELÜLETEK ELSŐDLEGES EREJE AZOK MÉRETÉBEN VAN. AZ ÜVEG ÉS AZ ENERGIAÁRAMLÁS SZERVESEN KAPCSOLÓDNÁK EGYMÁSHOZ. A PASSZÍV SZOLÁRIS RENDSZEREK TUDATOS ALKALMAZÁSA NEM CSAK ENERGETIKAI KÉRDÉS, DE ÉPÍTÉS ETIKAI IS.

### **A FEHÉR SZÍN HASZNÁLATA**

A FEHÉR SZÍN HASZNÁLATA ÉS A FÉNYVISZONYOK VIZSGÁLATA FONTOS KÉRDÉS AZ ÁLTALUNK LÉTREHOZOTT ÉPÍTETT KÖRNYEZETBEN. A SZÍN ÉS A FELÜLETEK MINDIG RELÁCIÓBAN VANNAK.

A FEHÉR SZÍN, A SIMA FELÜLET ADJA KI LEGJOBBAN A FORMÁKAT. A TEXTÚRA ERŐSÖDÉSÉVEL A FELÜLET FÉNY ÁRNYÉK JÁTÉKA FELERŐSÖDIK.

A FEHÉR FELÜLETEKEN A KÜLÖNBÖZŐ NAPÁLLÁSOK MÁΣ ÉS MÁΣ SZÍNHAÉTÁST HOZNAK LÉTRE. IGEN LÁTVÁNYOS, HA A FEHÉR HOMLOKZATOT SZÍNES FÉNYEKKEL VILÁGÍTJUK MEG, ERRE AZ ENERGIATAKARÉKOS „LED” TECHNOLÓGIAAD LEHETŐSÉGET. AZ ÉJSZAKAI FÉNYRUHÁBA ÖLTÖZTETETT ÉPÜLET KÜLÖN ESZTÉTIKAI ÉLMÉNYT JELENT, EZ A FÉNYMŰVÉSZET. ÉPÜLETMÉRETEKTŐL FÜGGETLENŰL A FÉNYMŰVÉSZETTEL TOVÁBB GAZDAGÍTHATÓ AZ ÉPÍTÉSZET ESZKÖZTÁRA.

## **A FUNKCIÓ ÉS ANNAK LOGIKÁJA**

A FUNKCIÓ AZ ÉLET SOK TERÜLETÉN EGZAKT MÓDON LEÍRHATÓ. AZ ÉPÍTÉSZET EBBEN A KÉRDÉSBEN SOKKAL ÖSSZETETTEBB HELYZETBEN VAN..AZ ÉPÍTÉSZETI FUNKCIÓT SOK PARAMÉTER BEFOLYÁSOLJA. EZEK MINDEGYIKE HATÁROZOTTAN LEÍRHATÓ, DE ÖSSZEGZÉSÜK, RANGSOROLÁSUK AZ ADOTT ÉPÜLET FUNKCIONÁLIS IGÉNYEI SZERINT VÁLTOZÓ LESZ.

AZ ÉPÜLETNEK VAN MINDIG EGY MEGKÉRDŐJELEZHETETLEN BÁZISFUNKCIÓJA, EZ A MESTERSÉGES TÉR LÉTREHOZÁSA, AMELY MAJD BEFOGADHATJA A HASZNÁLATI- ÉS AZ AZOKAT KISZOLGÁLÓ MÁSODLAGOS FUNKCIÓKAT. A BÁZISFUNKCIÓ KÖZVETLENÜL AZ ÉPÜLETET HASZNÁLÓ EMBER IGÉNYEIBŐL ÉS A KÖRNYEZETI ÖSSZEFÜGGÉSEKBŐL INDUL KI.

