



Metodista cigánytemplom

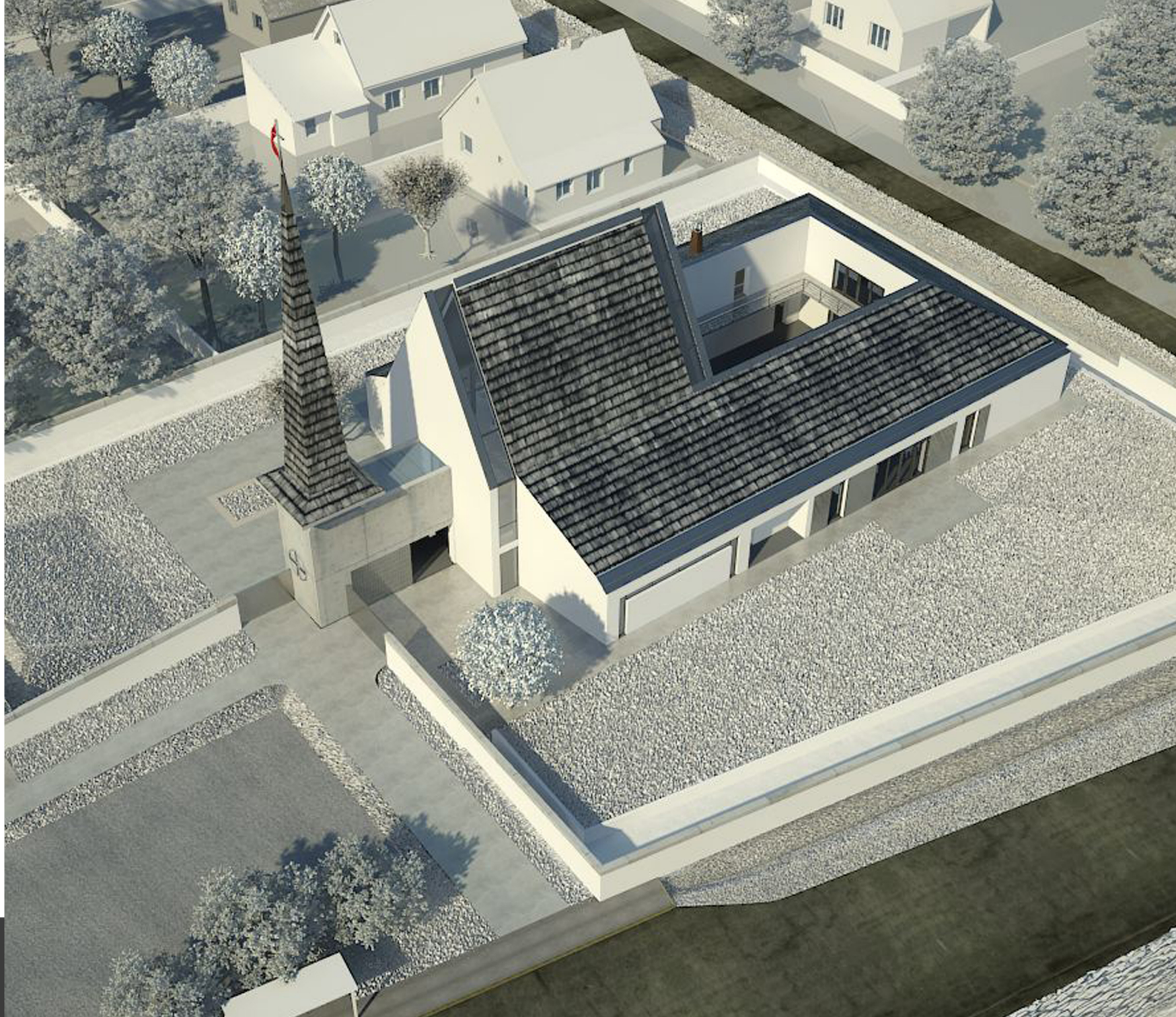
Bianki Dániel
Tézisfüzet

Tézis 1.

Templom tervezésekor törekedni kell a lelki szellemi tisztaság kivetüléseként az egyszerű bel tér kialakítására, mellyel kapcsolatban van a külső megformálás is. Ezen elv tükrözi leginkább a keresztény lelkiséget, mértéktartást.

„A templom minden porcikájával mondjon igazat, a fa ne hazudja magát vasnak, a malter ne akarja a kő és a faragott márvány illúzióját kelteni, a gipsz stukkó, a rabc s megannyi potemkin építészeti fogás számára legyen tilos az Isten háza.”

/Ravasz László püspök/



Tézis 2.

Az egyszerűség nem egyenlő a dísztelenséggel, anyagmegválasztással és a részletek kidolgozásával az egyszerű is lehet elegáns nem keltve ezzel az üresség érzetét, a szem- lélőben.

A templom nekem fényt, tisztaságot, szabadságot jelent. Ezért fehér falakból és az erre támaszkodó szerkezetből, valamint az ezek közt beáramló fényből épül föl. A falak fehér színe hagyomány, ünnepélyesség, emelkedetté teszi a teret. A fa tudatos használatával kívántuk a templomot a hagyományokhoz kapcsolni, a fa, mint anyag a múlthoz köt, felhasználásának részletmegoldásai viszont a mai kort, jelenünk technikáját jelzik.



Tézis 3.

A megbízó és a tervező közötti kapcsolatnak olyan párbeszédnek kell lennie, amelyben mindkét fél számára egyértelmű és érthető legyen a másik fél által kommunikált tartalom és ezt ellenőrizni is kell.

Ez egyben számomra tanulság is egyben. Köztünk és az egyházvezetés közötti párbeszéd során valamilyen oknál fogva az egyházvezetésben nem tudatosult, hogy a pályázat és az engedélyezési tervben elfogadott tornyot átterveztük. Egy teljesen más stílusú tornyépület lerült már az engedélyezési tervbe. Ez némi bonyodalmat okozott, ugyanis kiderült, hogy kifejezetten a hagyományokat őrző torony volt az egyik oka annak, hogy nekünk adták a megbízást.

