



Tájékoztatjuk kedves Olvasóinkat, hogy az országban elrendelt enyhítő intézkedések könyvtári hálózatainkat nem érintik, így az továbbra is ZÁRVA tart.

Dear Readers and Visitors!
We would like to inform you that the mitigatory measures in our country regarding the epidemiological situation do not affect our library network, so it will remain CLOSED.

Az újrainytásra folyamatosan készülünk, mellyel kapcsolatos friss információkat közzéteszük [facebook oldalunkon](#) és [honlapunkon](#).

Reméljük, hogy hamarosan személyesen is köszönhetjük Olvasóinkat a PTE Egyetemi Könyvtár és Tudásközpontban!



A Tudásközpont előre nem meghatározott ideig zárva tart, de az Online szolgáltatásaink továbbra is elérhetőek maradnak az Olvasóinknak!

A zárvatartás alatt is elérhető szolgáltatásaink listáját megtalálja [ITT](#)

[Facebook oldalunkon](#) folyamatosan hírt adunk a kutatást vagy kikapcsolódást segítő online elérhető tartalmainkról.



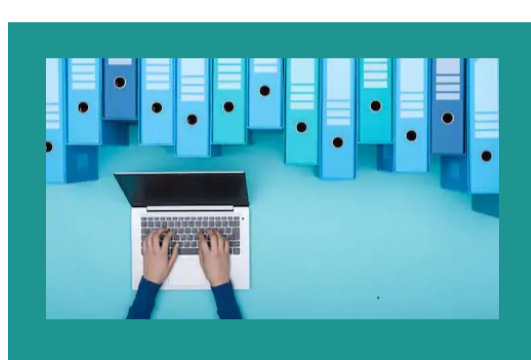
Elérhetőség

Hétfőtől péntekig 8.00–16.00-ig elérhetőek vagyunk az alábbi módon:

telefonon: 72 / 501-650 / 28021

chat szolgáltatás: a [honlapunk](#) jobb alsó sarkában online elérhetőek vagyunk

E-mail: info@lb.pte.hu



Webináriumokkal bővült a szabadon hozzáférhető tartalmak gyűjteménye!

Az [EISZ honlapján](#) folyamatosan frissül azoknak a nemzetközi szakirodalmi forrásoknak a listája, amelyek a koronavírus-járvány ideje alatt korlátozás nélkül elérhetőek. A főként e-folyóiratokat és e-könyveket tartalmazó adatbázisok használata mellett már lehetőség van szabadon jelentkezni az újonnan felkerült online adatbázis-használati tréningekre is.



Blogol a könyvtár!

A MyLib blogon megjelent újabb cikkek:

[Kérdezze a könyvtárost! – megújult szolgáltatás a könyvtár honlapján](#) / Rózsáné Szarka Veronika

[Ádám Antal élete és munkássága 1. rész](#) / Révész Enikő

A Kalauz blogon megjelent legújabb bejegyzések:

[Scopusba való bekerülés. Növeljük meg folyóiratunk láthatóságát](#) / Krizsán Ivett

A TGYO blogon megjelent legújabb bejegyzés

[Ótornyos, A pécsi irodalmi műveltség a kezdetektől a huszadik századig – Virtuális kiállítás](#)



Újra elérhető a ClinicalKey adatbázis!

Az adatbázisban lévő e-könyveket (pl. Sobotta atlaszok) és egyéb tartalmakat (folyóiratok, irányelvek, gyógyszer információk, betegjéletrajzok, videók) július 6-ig használhatják a hallgatók és oktatók.

Az adatbázis felkerült a gyűjteményünk [magyarul](#) és [angolul](#) is.

A távoli elérési lehetőségek szintén a fenti linken találhatóak.



A Taylor & Francis e-könyv gyűjteményére vonatkozó elérési június 30-ig meg lett hosszabbítva.

A gyűjtemény [ITT](#) elérhető.



Oktatóknak, kutatóknak

Könyvtárközi kölcsönzés

A könyvtárközi kölcsönzés oktatók, kutatók és doktoranduszok számára érhető el.

A korábbi gyakorlattal szemben az ügyintézés és igénylés a papír alapú kérelmek mellőzésével kizárólag e-mailben a következő címen: lib@tudaskozpont-pecs.hu, vagy az online [könyvtárközi felületen](#) zajlik.

A dokumentumokat belső postán juttatjuk el az oktatóknak, doktoranduszoknak.



Scopusba való bekerülés: Növeljük meg folyóiratunk láthatóságát!

Az adatbázisokba való bekerüléssel nagyban növelhető egy tudományos folyóirat elismertsége. Ebben nyújt segítséget a kritériumokat ismertető cikksorozatunk második része, amelyben az egyik legjelentősebb adatbázis, a Scopus feltételrendszerét vettük górcső alá.

Ha Ön egyetemi folyóirat szerkesztője, és szeretné, ha elindulnának egy, az Önök folyóiratára szabott fejlesztési pályán, aminek a vége akár a Scopusba való bekerülés is lehet, vegyék fel a kapcsolatot a kollégáinkkal, akik ebben praktikus tanácsokkal tudnak segíteni.

Keressen minket a journals@lb.pte.hu címen.

A cikksorozat első részét megtalálja [ITT](#).

A cikksorozat második részét megtalálja [ITT](#).



Szeretnénk felsőoktatási hallgatók segítségét kérni egy könyvtári témájú felmérés kitöltésében.

A kérdőív célja, hogy feltérképezze a diákok információkeresési szokásait, képet adjon arról, ismerik-e és használják-e a könyvtárközi kölcsönzést és az OSZK helyhely-tájékoztató szolgáltatását. Ezenkívül felméri a diákok ezen szolgáltatásokkal kapcsolatos igényeit.

A felmérés elektronikus elérhetősége [ITT](#) található.



Oktatóknak, kutatóknak

MTMT adatfeltöltés és javítás oktatóknak, tanácsadás doktoranduszoknak

PTE oktatói számára az MTMT-adatok (művek és hivatkozások) feltöltése továbbra is folyamatos. Az eddig megszokott eljárással, a kari könyvtárak vezetőit kell e-mailben keresni a pontos, teljes adattartalmú listákkal. Az MTMT-ben már rögzített adatok javítását a kari adminoktól kell kérni.

A doktoranduszok szintén a kari adminoktól kérhetnek tanácsot az MTMT-adataik kezelése ügyében.

További információk a [könyvtár honlapján!](#)

PECSI TUDOMÁNYEGYETEM
EGYETEMI KÖNYVTÁR
ÉS TUDÁSKÖZPONT

AZ EGYETEMI TUDÁS KÖZPONTJA

Kérdezze a könyvtárost!

Megújult felülettel várjuk olvasóink kérdéseit, a [Kérdezze a könyvtárost!](#) szolgáltatásunk honlapján.

A szolgáltatással online tájékoztatást nyújtunk olvasóink számára olyan kérdésekben, amelyekhez szaktájékoztató könyvtáros segítségére van szükségük.

PECSI TUDOMÁNYEGYETEM
EGYETEMI KÖNYVTÁR
ÉS TUDÁSKÖZPONT

AZ EGYETEMI TUDÁS KÖZPONTJA

Publikációs támogatás

Digitális E-könyvesmagok

Adatbázisok

Open Access

mt MTMT

Online tananyagok

Online szolgáltatásaink

A könyvtár még zárva, de az alábbi szolgáltatásaink továbbra is elérhetőek, melyekről bővebb információ a [honlapunkon](#) olvasható.

PECSI TUDOMÁNYEGYETEM
EGYETEMI KÖNYVTÁR
ÉS TUDÁSKÖZPONT

AZ EGYETEMI TUDÁS KÖZPONTJA

Hosszabbítás

Tartozások kifizetése

Beiratkozás

Könyvtárközi kölcsönzés

Tájékoztató

Jelenleg is működő szolgáltatásaink

f x g i