

# Gyakorlati tudnivalók a tudományos láthatóság növeléséhez

A tudományos közösségi oldalak lehetőségei és korlátai

---

2023.04.18



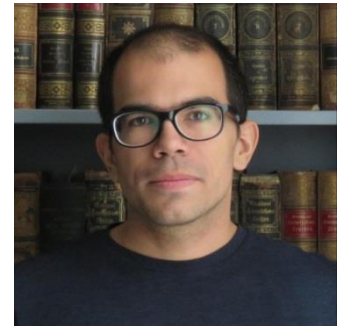
PÉCSI TUDOMÁNYEGYETEM  
UNIVERSITY OF PÉCS



PÉCSI TUDOMÁNYEGYETEM  
EGYETEMI KÖNYVTÁR  
ÉS TUDÁSKÖZPONT



PUBLIKÁLÁS- ÉS  
KUTATÁSTÁMOGATÁSI OSZTÁLY



Lovász Dávid



lovasz.david@lib.pte.hu



PTE ETKK PKO

# AZ ELŐADÁS FELÉPÍTÉSE

- ◆ Átfogó online láthatósági stratégia kialakításának gyakorlati lépései - utrechti példa, magyar tapasztalatok, könyvtári szolgáltatások
- ◆ A tudományos közösségi oldalak – Mire jó a ResearchGate és az Academia.edu, és mivel üldöznek ki minket a világból? Milyen alternatíváik vannak?

# I. Átfogó online láthatósági stratégia kialakításának gyakorlati lépései



# EGY TÖKÉLETES VILÁGBAN...

- ◆ Minden általa jegyzett publikáció automatikusan megjelenne minden releváns adatbázisban a szerző profiljában;
- ◆ Könnyen megtalálhatnánk a számunkra releváns kutatótársakat, és ők is könnyűszerrel ránk találhatnának, ami potenciális új kollaborációkra adna lehetőséget;
- ◆ Minden keresőmotor a legrelevánsabb, legjobb minőségű kutatásokat dobna ki első helyen.

## **...de ez nem egy tökéletes világ!**

- ◆ Szinte már közhelyszámba megy, hogy mekkora információ szmogban élünk, amelyben nagyon nehéz megtalálni a számunkra releváns kutatásokat, kutatókat és úgy általában az információkat;
- ◆ A nagy keresőmotorokat működtető algoritmusok közel sem működnek tökéletesen, ha egyáltalán kiépültek.

**AZ ONLINE  
TUDOMÁNYOS KOMMUNIKÁCIÓ  
- ELMÉLETBEN**



**AZ ONLINE  
TUDOMÁNYOS  
KOMMUNIKÁCIÓ  
- A GYAKORLATBAN**

# MEGOLDÁS: ÁTFOGÓ ONLINE LÁTHATÓSÁGNÖVEDELÉSI STRATÉGIA - DE HOGY IS KELL EZT ELKÉPZELNI? MIT MOND ERRE AZ AI?

- ◆ Professzionális honlap létrehozása - ahol kommunikálhatjuk, hogy kik vagyunk mi kutatóként;
- ◆ Tudományos közösségi oldalak (a Twitter, a LinkedIn és a ResearchGate) aktív használata - kapcsolatteremtés, önkép kommunikálása;
- ◆ Online, lehetőleg open access publikáció;
- ◆ Online aktivitás - interakciók kezdeményezése,
- ◆ Értékteremtés, relevancia;
- ◆ SEO-stratégia - a keresőmotorok is könnyen megtalálják a munkáinkat;

**...jó kiindulópontok, de azért a könyvtári kutatástámogató szakértelemmel egyelőre még messzebb lehet jutni!**





# EGY NEMZETKÖZI JÓGYAKORLAT; VISIBILITY TO-DO LIST UTRECHTBŐL

[THE University](#)

[Ranking](#): TOP100 (66. -  
Citation indikátor  
91/100!)

66<sup>th</sup>

World University  
Rankings 2023

81-  
90<sup>th</sup>

World Reputation  
Rankings 2022

301-  
400<sup>th</sup>

Impact Rankings: Good  
health and well-being  
2022

[Utrecht Visibility](#)  
[Check](#)



**Utrecht  
University**



# TERVEZÉS - HATÉKONYSÁGNÖVELŐ KÉRDÉSEK, AMELYEKET HA AZ ELEJÉN FELTESZÜNK, IDŐT SPÓROLHATUNK MEG MAGUNKNAK

- ◆ **Célközönség azonosítása:** Kiket szeretne megszólítani, elérni? Kikre szeretne hatást gyakorolni? Kik szeretné, ha képbe kerülnének a munkájával kapcsolatban?
- ◆ **Csatornák kiválasztása:** Hol éri el a megszólítandó célcsoportot? Hol vannak alapvetően jelen? Honnan tájékozódnak? Mely csatornák lehetnek alkalmasak a megszólításukra?
- ◆ **Önkép definíciója:** Milyen képet szeretne magáról kialakítani? Hogy biztosíthatja, hogy a választott célcsoport(ok) számára átmegy az üzenet (nyelvezet)? Mitől válik hitelessé? Mitől tűnik relevánsnak?
- ◆ **Platformok hatékony használata:** Hogyan működnek a választott platformok? Milyen funkcióik vannak? Milyen algoritmusok alakítják a működésüket? Hogyan jelenítik meg a felhasználók számára az ottani tartalmakat? Mit tehet annak érdekében, hogy a lehető legoptimálisabban használja őket?
- ◆ **Időgazdálkodás:** Mennyi időt tud ráfordítani az online jelenlétének erősítésére?
- ◆ **Partnerek, segítők:** Kitől kérhet segítséget?





# SZERZŐI PROFIL OLDALAK LÉTREHOZÁSA, RENDBEN TARTÁSA

A profiloldalak növelik tudományos munkásság **láthatóságát** az interneten.

Emellett **megakadályozzák a szerző félreazonosítását**.

**Egy rendszeresen frissített profiloldal gyakran hatékonyabb, mint több, nem naprakész!**

Miket ajánlanak az utrechtiek:

- ◆ Intézményi (egyetemi honlapon) kialakított profil;
- ◆ **ORCID ID**;
- ◆ Google Scholar ID, **ResearcherID**, **Scopus Author ID & Publons**;
- ◆ Profilok összekötése.

Ami egy magyar kutató számára a legfontosabb:

- ◆ **[MTMT](#)**



# SZERZŐI PROFIL OLDALAK: Scopus®

- ◆ **Miért fontos:** a Scopus a világ egyik legismertebb bibliográfiai adatbázisa. Az adatbázisban található adatokat folyóirat- (Scimago Journal Ranking) és egyetemi rangsor- (QS, THE) szolgáltató cégek is használják.
- ◆ **Ki rendelkezik Scopus-profillal:** aki már publikált a Scopus által nyilvántartott folyóiratok, könyvsorozatok vagy könyvek valamelyikében (ez a profil az MTMT-vel ellentétben nem teljes publikációs lista)
- ◆ **Mi okozhat problémát:** Előfordul, hogy az algoritmus nem minden esetben ismeri fel a szerzők által megadott különböző név- és intézményi affiliáció variánsait, ezért új személyként azonosítja őket, új profilt létrehozva. Márpedig ha ez megtörténik, akkor az erre alapuló egyéni vagy intézményi teljesítményértékelések hibás eredményt adnak, mert a profil nem a teljes és helyes képet közvetíti
- ◆ **Megoldás:** a PTE-s szerzők rendben tudják tartani a profiljukat. Ehhez ajánljuk blogbejegyzésünk: [Legyen profi a profilja! – Útmutató a Scopus szerzői profil tisztításához](#)

- ◆ **Miért fontos:** A WOS a világ egyik legismertebb bibliográfiai adatbázisa, ezért nyilvántartásának segítségével nemzetközi szinten is láthatóvá válik a szerzők munkássága. Az adatbázisban található adatokat folyóirat- (Journal Citation Reports) és egyetemirangsor- (ARWU, Shanghai Ranking, CWTS Leiden Ranking) szolgáltató cégek is használják.
- ◆ **Mit tartalmaz a WOS szerzői profil:** A szerzők azon folyóiratcikkeit és könyvfejezeteit tartalmazza, melyeket a WOS bibliográfiai adatbázis indexel. (Nem teljes publikáció lista)
- ◆ **Mi okozhat problémát:** Előfordul, hogy az algoritmus nem minden esetben ismeri fel a szerzők által megadott különböző név- és intézményi affiliáció variánsait, ezért új személyként azonosítja őket, új profilt létrehozva.  
Márpedig ha ez megtörténik, akkor az erre alapuló egyéni vagy intézményi teljesítményértékelések hibás eredményt adnak, mert a profil nem a teljes és helyes képet közvetíti
- ◆ **Megoldás:** A szerzői profilokat az intézményi előfizetés keretében regisztrált WOS felhasználók közül bárki szerkesztheti egészen addig, amíg a szerző a Claim this record menüponttal nem zárolja a profil szerkesztését.  
Ehhez segítséget nyújt blogbejegyzésünk: [Legyen profi a profilja! II. – Web of Science szerzői profiltisztítás](#)



# SZERZŐI PROFIL OLDALAK: [ORCID](#), AMI ÖSSZEKAPCSOL

Egyedi, tartós és nemzetközileg elfogadott szerzőazonosító segít az alkotóknak abban, hogy megkülönböztessék magunkat szerzőtársaiktól, így a tudományos teljesítményünk beazonosíthatóan hozzájuk (és az intézményükhöz) tartozzon.

- ◆ **Ingyenes;**
- ◆ **Nemzetközileg (el)ismert és használt;**
- ◆ **A legtöbb nagy adatbázis (legyen szó akár a Scopusról, akár a Web of Science-ről, akár az MTMT-ről), lehetőséget biztosít a feltüntetésére.**
- ◆ **Kiválóan alkalmas arra, hogy a segítségével összekössük a különböző profiljainkat.**
- ◆ **Biztosítja, hogy egy kutató, a publikációkon megjelenő különböző névalakoktól függetlenül, tisztázza, hogy mely munkák tartoznak az ő munkásságába.**
- ◆ **Időt és munkaórát is megspórolhat a kutató, ha a kézírata leadásánál, valamilyen pályázatra vagy konferenciára való jelentkezésnél használja a már létező ORCID-profilját.**
- ◆ **Az ORCID-nál arra törekednek, hogy minél automatikusabban kerüljenek át a publikációk adatai a szerzők profiljaiba**  
**Ha egy kutató intézményt vált, az ORCID ID-ja megmarad, „vele tart” az új munkahelyére.**
- ◆ **Sok kutatásfinanszírozó, kiadó, illetve egyes egyetemek lehetővé teszik, sőt, kifejezetten elvárják az ORCID-regisztrációt**
- ◆ **[Blogbejegyzésünk](#) az MTMT-be rögzítés folyamatát is bemutatja a regisztráció mellett!**

# CSATLAKOZÁS TUDOMÁNYOS KÖZÖSSÉGI HÁLÓZATOKHOZ

Tudományos munkásságának online láthatóságát javíthatja, ha több hálózathoz is csatlakozik és azokat aktívan használja is.

A számunkra megfelelő platformok kiválasztásánál számos szempont érdemes figyelembe venni: Profit-orientál szolgáltatásról van-e szó? Milyen tudományterület művelői aktívak rajta? Más platformokkal megoldott-e az átjárhatóság?

Kiemelkedő oldalak az utrechtiek szerint:

- ◆ ResearchGate
- ◆ Academia.edu



# A KÖZÖSSÉGI MÉDIA, WEBOLDALAK ÉS BLOGOK HASZNÁLATA

Cél: A **szélesebb közönség, az akadémián kívüli világ elérése**, figyelemfelhívás, a média érdeklődésének a felkeltése.

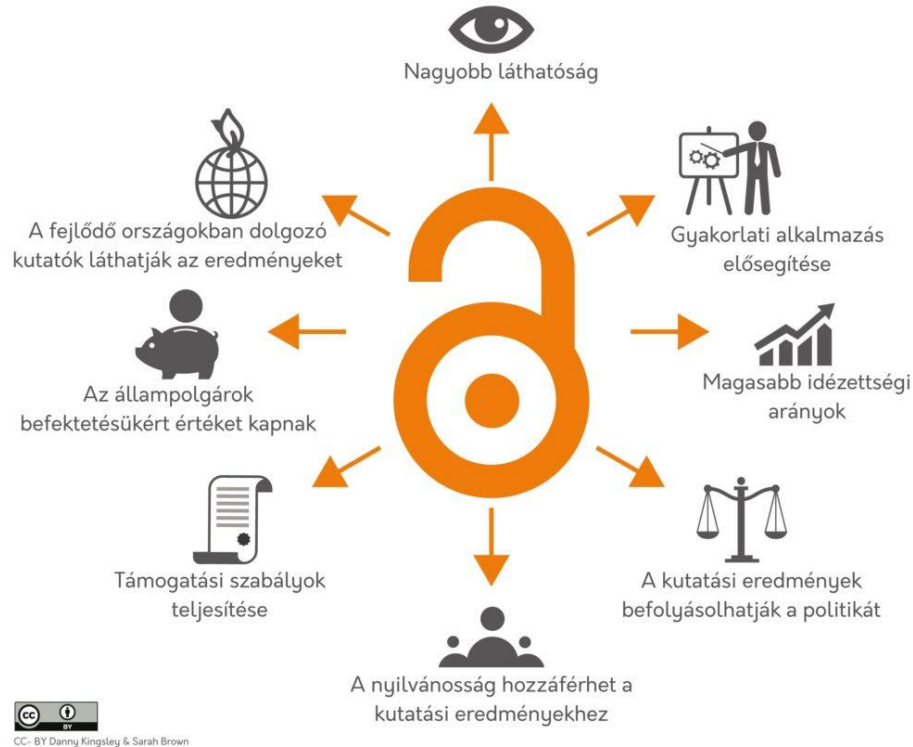
A **kutatás társadalmi elérése egyre fontosabb** kérdéssé válik a kutatás finanszírozói, a tudományos közösség és a társadalom számára is.

Az online és a hagyományos médiában való erőteljes jelenlét, a közösségi média csatornáin való aktivitás és a munkájáról szóló laikus összefoglalók vagy vizuális fordítások biztosítása fokozhatja egy szerző kutatásának társadalmi hatását.

- ◆ **Milyen csatornák** jöhetnek ehhez számításba:
- ◆ LinkedIn - karrierplatform;
- ◆ Twitter;
- ◆ Személyes weboldal készítése - kötetlenebb önreprezentáció;
- ◆ Blog;



# PUBLIKÁLJUNK OPEN ACCESS!



◆ Állandó azonosítók (PIDS) használatnak fontossága - DOI



## II. A tudományos közösségi oldalak – Mire jó a ResearchGate és az Academia.edu, és mivel üldöznek ki minket a világból?



# MIT NEVEZÜNK TUDOMÁNYOS KÖZÖSSÉGI OLDALAKNAK?

- ◆ Kifejezetten a **tudományos közösség számára** létrehozott **multifunkciós platformokat**.
- ◆ Céljuk hogy a kutatók **megoszthassák** egymással a tudásukat és **népszerűsíthessék munkásságuk eredményeit**, illetve **interakciós lehetőségeket** is biztosítanak a számukra a **kapcsolatteremtés, együttműködés** előmozdítása céljából.
- ◆ **Önreprezentáció** (felhasználói profilok, megosztási lehetőségek) + **interakció** (csoportok, fórumok, üzenetküldés - adott esetben állás- és finanszírozási lehetőségek)
- ◆ Jellemzően a **2000-es évek közepén-végén** jöttek létre (2008: ResearchGate, Academia.edu, Mendeley), és a legnépszerűbb oldalaknak **több tízmilliós regisztrált felhasználója** van.
- ◆ Legfontosabb oldalak: **ResearchGate, Academia.edu** ([Mendeley](#), LinkedIn)

# MIKOR, MILYEN CÉLRA ÉS HOGYAN ÉRI MEG TUDOMÁNYOS KÖZÖSSÉGI OLDALAKAT HASZNÁLNI?

- ◆ **Célközönség azonosítása:** Ha a hazai és nemzetközi kutatótársadalom számunkra releváns szegmensét szeretnénk megszólítani. Fontos ugyanakkor mérlegelni, hogy **a mi tudományterületünkön aktív kutatók mely oldalon vannak inkább jelen.**
- ◆ **Önkép:** lehetőség van egy **kompetens, megbízható potenciális kutatótárs képe**nek kommunikálására. **Megjeleníthetjük a tudományos munkásságunkat**, akár az ismerősi hálózatunkon kívül is, CV-t tölthetünk fel, érdeklődési köröket adhatunk meg. Bizonyíthatjuk a jártasságunkat fórumokon, Q&A szekciókban. Az **interakciók emelhetnek ki minket a tömegből.**
- ◆ **Időgazdálkodás:** **Rengeteg felhasználó van jelen** ezeken a platformokon. Ahhoz, hogy valóban kitűnjünk, **időt kell rászánni** arra, hogy megmutassuk ott magunkat.
- ◆ **Partnerek, segítők:** A megfelelő platformok kiválasztásához nagyon ajánlott a **környezetünkben lévő, a mi területünkön tevékenykedő kutatótársakat megkérdezni**, hogy nekik mik a tapasztalataik, melyeket ajánlják.

# PRO ÉS KONTRA



# A TUDOMÁNYOS KÖZÖSSÉGI OLDALAK ELŐNYEI

- ◆ **Millió**s felhasználói bázissal rendelkeznek, és a **használatuk itthon is nagyon elterjedt. A hálózatépítési potenciáljuk ténylegesen magas.**
- ◆ Ehhez rendelkeznek azokkal a **funkciókkal is, amelyek lehetővé teszik a kapcsolatfelvételt (fórumok, csoportok, Q&A szekciók).**
- ◆ Pont a **magas használat** miatt a **feltöltött publikációk** (preprintek és data setek is feltölthetők, nem csak a végleges publikációk) **hasznosulása magas.** A **Google** is általában véve **jól indexálja** ezeket a tartalmakat. **Idézettség, tudományos hatás növelésére, a tudásunk naprakészen tartásának** céljára kiválóan alkalmasak ezek a felületek.
- ◆ **Alapfunkcióik ingyenesek.**
- ◆ A feltöltött dokumentumok használatával kapcsolatban **elemzési lehetőségeket** biztosítanak, illetve **folyamatosan felülvizsgált mérőszámokat.** (Nem szükségszerűen térítésmentesen!)
- ◆ Igyekeznek **reagálni** a velük szemben megfogalmazott **kritikákra.**
- ◆ Folyamatos **fejlesztések, funkciójavítások.**


# A TUDOMÁNYOS KÖZÖSSÉGI OLDALAK HÁTRÁNYAI

- ◆ **Profitorientált szervezetek, egyre több a prémium funkció** (főleg az Academia.edu esetében különösen zavaró).
- ◆ Bár egyre több óvintézkedést tesznek ennek elkerülése érdekében, a **szerzői jogok megsértése** még mindig problémát jelent. Mivel kevésbé ellenőrzött ezekre a felületekre a feltöltés, **jogvédelmi szempontból problematikusabbak, mint mondjuk egy intézményi repozitórium.**
- ◆ **Adatvédelmi aggályok** is felmerültek, főleg az Academia.edu-val kapcsolatban. Nem lehetünk egészen biztosak abban, hogy ezek az oldalak etikusan használják fel az adatainkat.
- ◆ Szintén a megosztás nagyobb szabadsága miatt könnyen elképzelhető, hogy **gyenge minőségű vagy megkérdőjelezhető kutatási eredményekbe** futunk itt bele.
- ◆ **Szétspammelik** az emailfiókunkat, sokszor félrevezető, kéretlen tartalommal, amivel az oldalra akarnak minket csábítani.
- ◆ Az általuk használt **mérőszámokat** sok kritika érte. Igaz, pl. A **ResearchGate** ilyen kritikák hatására **le is cserélte** tavaly elsődleges mérőszámát az **RG Score-t** a Research Interest Score-ra.
- ◆ Ahhoz, hogy **valóban kitűnjünk a tömegből**, rendszeres és komoly aktivitás kifejtésére van szükség, ami **rengeteg időt felemészt.**
- ◆ **Több nagy platform is van**, nincs egyik sem olyan monopol helyzetben, mint mondjuk a Facebook. Elképzelhető, hogy **nem minden számunkra releváns szereplő van jelen mindegyiken.** De a versenyhelyet az előnyükre is válhat.

# A FREEMIUM MODELL "SZÉPSÉGEI"

**A** Search

MENTIONS ANALYTICS UPLOAD TOOLS Premium Dávid

 **Dávid Lovász**  
+ Add a Biography  
0 Followers | 0 Following | Total Views

Upload Edit

138 papers mention Dávid Lovász

View your Mentions

Upgrade to Premium to remove ads

About Press Blog People Papers Topics Academia Biology Academia Engineering Academia Medicine Job Board We're Hiring! Help Center

Terms Privacy Copyright Academia ©2023

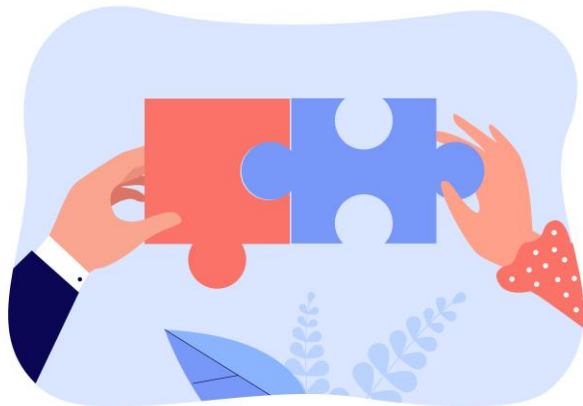
...Ha az éves díjat egyszerre fizeted, akkor 99USD/év (34e forint/év)



# HASZNÁLJUK ŐKET ARRA, AMIRE VALÓK

- ◆ **Ne innen induljunk ki, ha szakirodalmat keresünk**, maximum akkor nézzünk itt körül, ha a megbízhatóbb forrásokból (lásd: [könyvtári adatbázisok](#)), nem jutunk hozzá valamihez.
- ◆ Használjuk ki a **közösségi funkcióikat**, de **ott keressük a közösségünket, ahol a fellelhető**. A **bölcsész- és társadalomtudományok** körében például köztudomásúan az **Academia.edu**, az **orvos-, természet- és mérnöki tudományokban** pedig a **ResearchGate** dominánsabb, de érdemes körülnézni, hogy az általunk (el)ismert szereplők hol vannak jelen. Viszont amelyik felületet használjuk, azt **használjuk tényleg aktívan**, kihasználva annak a funkciót.
- ◆ A megtalálhatóság érdekében **töltsük ki rendesen a profilunkat**. Érdemes megadni az **érdeklődési köröket, profilképet, más azonosítókat** (pl. ORCID ID)
- ◆ Az **idézetség növelése érdekében dönthetünk úgy, hogy feltöltünk ide tartalmakat**, de mindig győződjünk meg arról, hogy **jogszerűen megoszthatunk-e tartalmakat**. Ehhez jó kiindulópont lehet a folyóiratok archiválási politikáit gyűjtő [Sherpa Romeo](#) adatbázis, vagy a **folyóiratok weboldala** is. Esetleg az is megoldás lehet, ha az **intézményi repozitóriumba (a PTE esetében ez a [PEA](#))** töltjük fel a fájrt, és csak a linkjét osztjuk meg ezeken a felületeken.
- ◆ **Iratkozzunk le azokról az értesítésekről**, amelyekre nincs szükségünk.

# HA SZERETNÉNEK TÖBBET MEGTUDNI PUBLIKÁLÁSTÁMOGATÓ SZOLGÁLTATÁSAINKRÓL



- ◆ Szolgáltatásaink megtalálhatók a honlapunkon:  
<https://lib.pte.hu/hu/services/category/2>
- ◆ Könyvtári blogunk, ahol rendszeresen osztunk meg kutatástámogatással kapcsolatos tartalmakat:  
<https://kalauz.lib.pte.hu/> (a felület hamarosan megújul!)
- ◆ Könyvtári online konzultációs lehetőség:  
[https://lib.pte.hu/hu/service/konyvtari\\_online\\_konzultacio-286](https://lib.pte.hu/hu/service/konyvtari_online_konzultacio-286)
- ◆ Könyvtári Facebook  
<https://www.facebook.com/ptelibrary>

# KÖSZÖNÖM A FIGYELMET!

Kérdés esetén forduljanak  
hozzám bizalommal:

[lovasz.david@lib.pte.hu](mailto:lovasz.david@lib.pte.hu)



PÉCSI TUDOMÁNYEGYETEM  
UNIVERSITY OF PÉCS



PÉCSI TUDOMÁNYEGYETEM  
EGYETEMI KÖNYVTÁR  
ÉS TUDÁSKÖZPONT



PUBLIKÁLÁS- ÉS  
KUTATÁSTÁMOGATÁSI OSZTÁLY