



---

**alternatív**

VÁROSI ÉLETFORMÁK



**tézis füzet**

## **Alternatív városi életformák**

A megváltozott társadalmi igények új városi lakóhelyei

Témavezető: Getto Tamás DLA

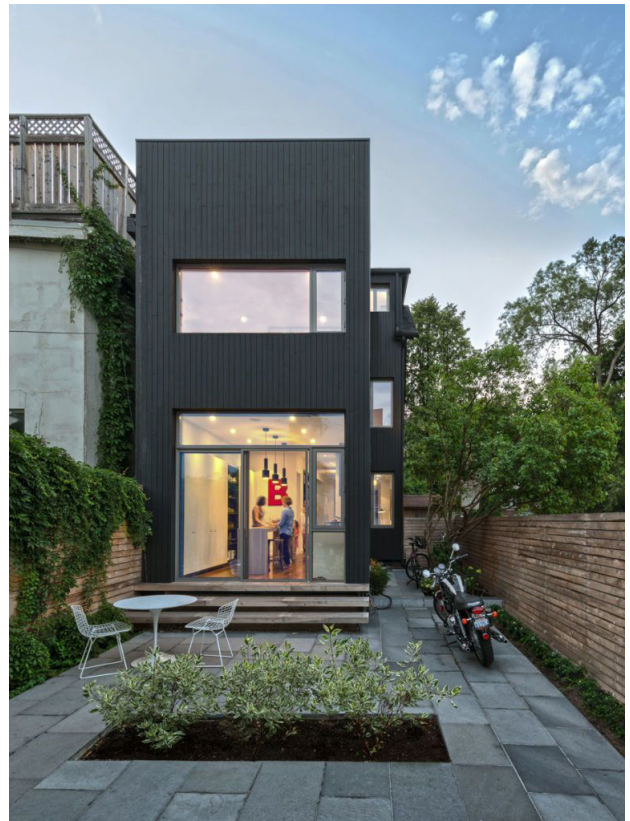
Hajdu Veronika DLA értekezésének tézisei  
PTE MIK - Breuer Marcell Doktori Iskola - 2018

---

## tézis 1

### A CSALÁDI HÁZON TÚL

A megváltozott lakhatási igényeket kielégítő alternatívák megtalálásának lehetséges kiindulópontja, hogy megvizsgáljuk a megszokott funkció méretek és kapcsolatok mennyire tudják kiszolgálni az új szükségleteket.



---

## tézis 2

### ALTERNATÍVÁK – TÁRSASHÁZAK MÁSKÉPP

A lakóterek újrastrukturálásával, a méretek optimalizálásával és a használható külterek - közös kert, nagy terasz - biztosításával a társasház a családi házban élő kiscsaládos életmód fenntartható városi alternatívája lehet.



---

## tézis 3

### ALTERNATÍVÁK – MŰKÖDŐ KOLLEKTÍV MODELLEK

A sikeres kollektív modellek nemcsak lakóinak igényeit szolgálja ki, hanem a városi kontextusban is megtalálják funkciójukat. Ez támogatja közösségi életük működését és funkcionális sokszínűsége hozzájárul az élhető urbánus környezethez.



---

## tézis 4

### ALTERNATÍVÁK – KUTATÁSI PROJEKTEK

Egy prototípus létrehozását segítő építészeti szempontrendszernek a lehető legrészletesebbnek kell lennie, de az átláthatóság miatt annak elemeit csoportokba kell rendezni. Ez azért is elengedhetetlen, mert az építészet mellett a társadalmi, gazdasági és ökológiai tényezőket is össze kell hangolni egy működő lakóépület típus megvalósításához.



## tézis 5

### SAJÁT MODELL

Az életmódnak megfelelő funkciók optimalizálásakor egy jól megválasztott új megközelítés bővítheti a működő alternatívák sorát.

